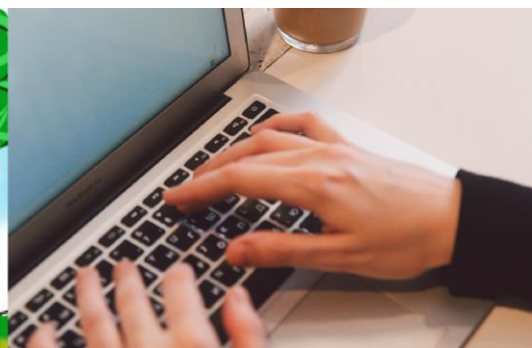




ISTITUTO COMPRESIVO STATALE  
SCUOLA DELL'INFANZIA, PRIMARIA, SECONDARIA DEI COMUNI DI CONDOVE, CHIUSA S. MICHELE E CAPRIE.  
VIA DE AMICIS, 1 10055 CONDOVE (TO) ITALIA - TELEFONO: 011/9643192 - 9642181  
E-MAIL SEGRETERIA: TOIC82500Q@ISTRUZIONE.IT

## SCUOLA PERTINI CHIUSA SAN MICHELE

Piazza della Repubblica 1  
10050 - Chiusa San Michele Tel. 0119644848



### TEMPO SCUOLA

**LA CLASSE 1°  
FUNZIONERÀ  
A TEMPO MODULARE**  
h.8.00/12.15 dal  
lunedì al venerdì,  
con tre rientri  
pomeridiani (lunedì,  
martedì, mercoledì)  
h.14.00/16.00  
Mensa  
facoltativa.

### LA SCUOLA

L'edificio scolastico è costituito da un seminterrato dove si trova la palestra. Nel piano rialzato è presente un ampio atrio, dotato di LIM, postazioni informatiche e moderne sedie con piano di scrittura ribaltabile, due aule e i servizi igienici. Al primo piano si trovano altre tre aule, la mensa e i servizi igienici. All'esterno è presente un ampio parco-giochi e una struttura coperta.

### ISCRIZIONI ON LINE

dal 04 gennaio 2022  
al 28 gennaio 2022  
Per inoltrare l'iscrizione le famiglie devono prima registrarsi al link [www.iscrizioni.istruzione.it](http://www.iscrizioni.istruzione.it) a partire dalle ore 8:00 del 04 gennaio 2022, inserendo i propri dati oppure utilizzando le credenziali dell'identità digitale (SPID).

# OPEN DAY !

**QUANDO : martedì 11 gennaio 2022 ore 18**

**DOVE : SALONE POLIVALENTE**  
Via General Cantore 14  
Chiusa San Michele

